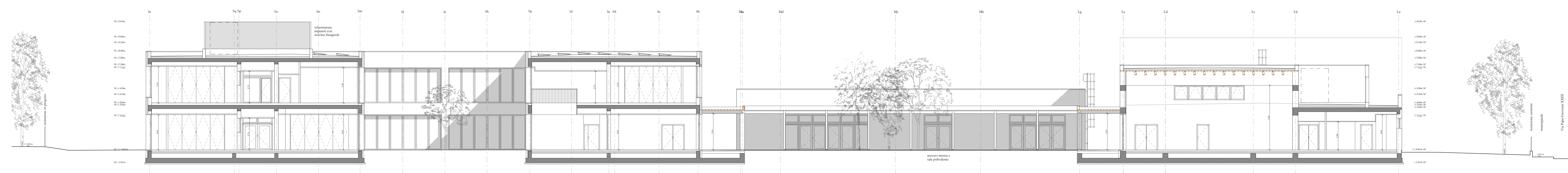
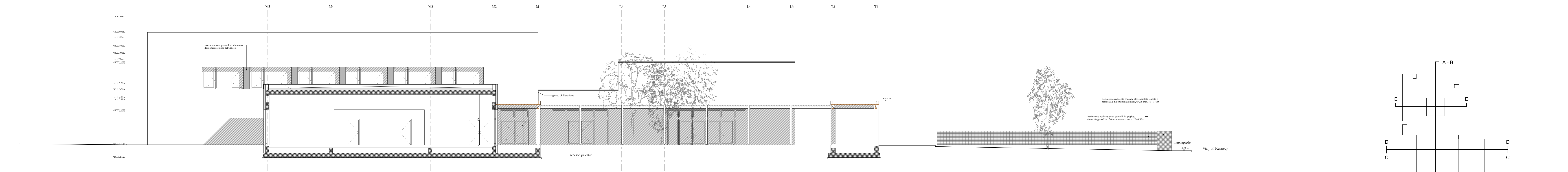


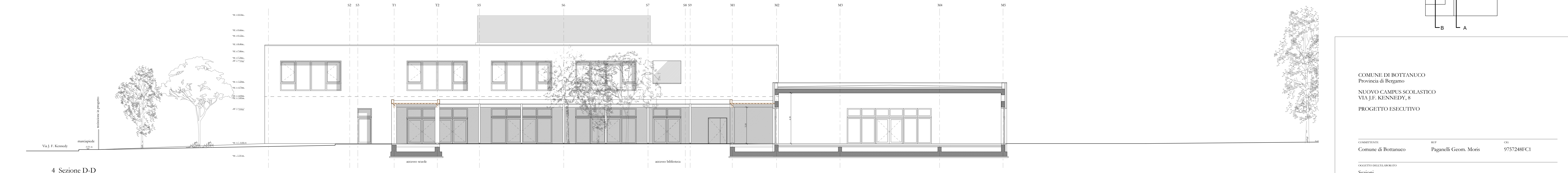
1_Sezione A-A



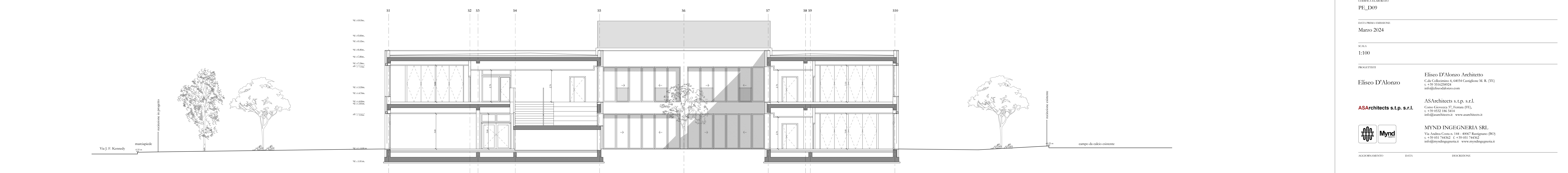
2_Sezione B-B



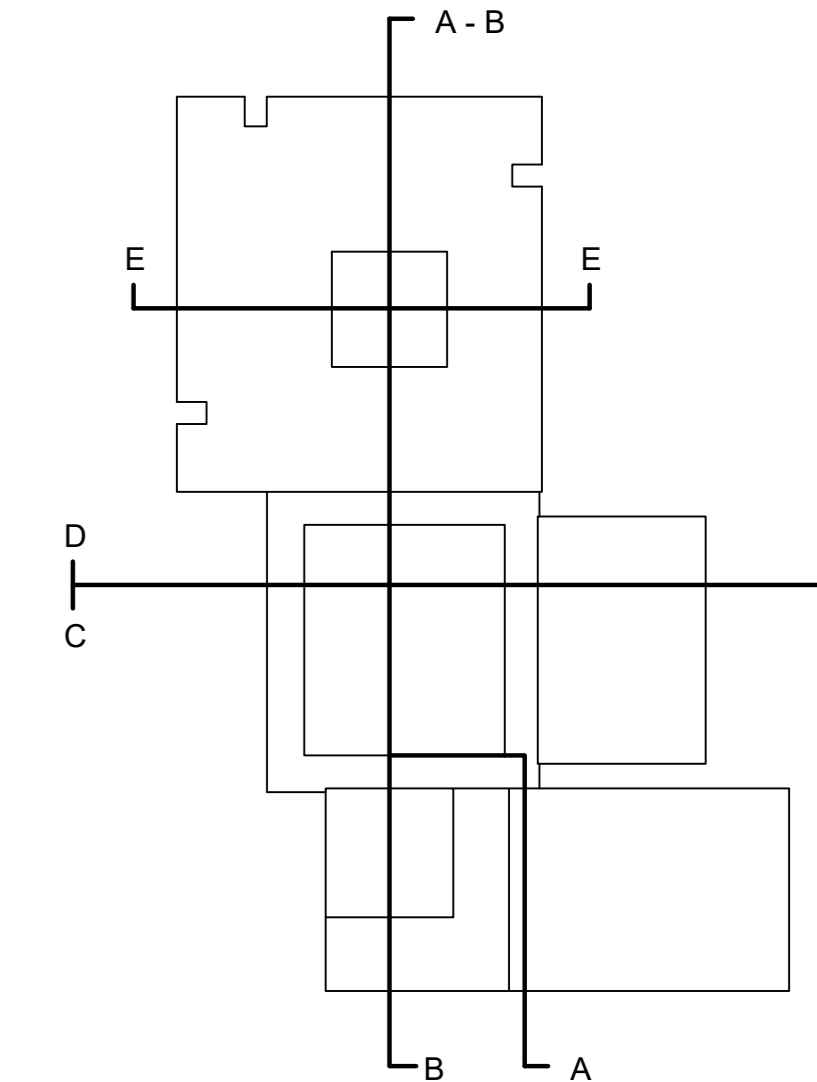
3_Sezione C-C



4_Sezione D-D



5_Sezione E-E



COMUNE DI BOTTANUCO
 Provincia di Bergamo
 NUOVO CAMPUS SCOLASTICO
 VIA J.F. KENNEDY, 8
 PROGETTO ESECUTIVO

COMITANTE:	REP:	CG:
Comune di Bottanuco	Paganelli Geom. Moris	9757248FC1
OGGETTO DELL'INTERVENTO		
Sezioni		
CODIFICA LABORIO		
PE_D09		
DATA PRIMA CONSULTAZIONE		
Marzo 2024		
SCALA		
1:100		
PROGETTISTI		
Eliseo D'Alonzo	Eliseo D'Alonzo Architetto C.da Galliciano, 4, 68054 Galliciano (B.G.) t. +39 0342302024 info@eliseodalonzo.com	ASArchitects s.r.l. s.p.a. Corso Giovecca 37, Forlì (FC) t. +39 051 281 2414 info@asarchitects.it www.asarchitects.it
ASArchitects s.r.l. s.p.a.	MYND INGEGNERIA SRL Via Indino Costa n. 144 - 48097 Battipaglia (BO) t. +39 051 744562 f. +39 051 744562 info@myndingegneria.it www.myndingegneria.it	
AGGIORNAMENTO DATA DESCRIZIONE		