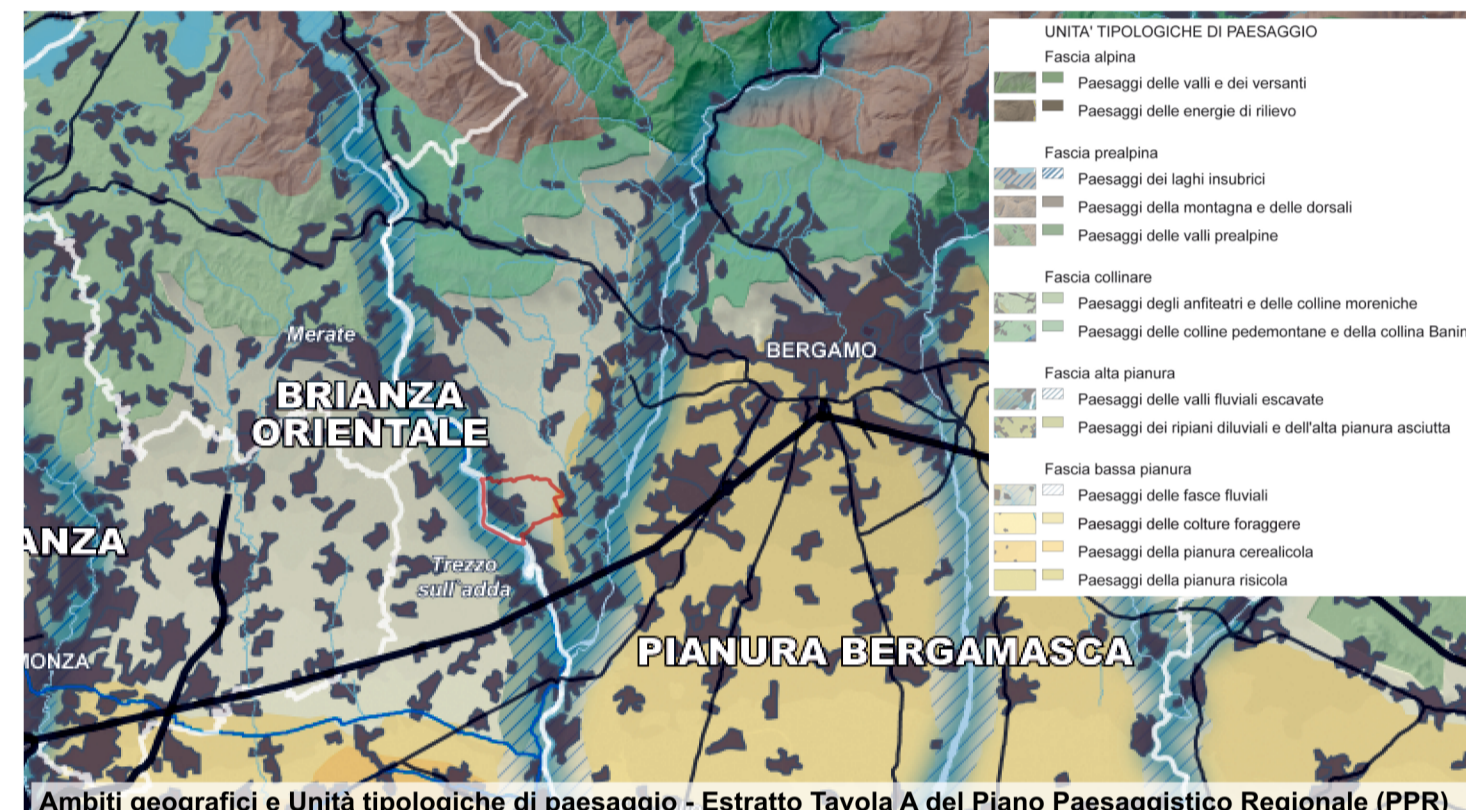


LEGENDA

- Edifici e manufatti di interesse storico e testimoniale**
 - Beni architettonici di interesse culturale e storico-testimoniale
 - ◆ Elementi puntuali del Paesaggio di interesse storico e culturale
 - Edifici dei Nuclei di Antica Formazione
- Elementi naturali di interesse paesaggistico**
 - Aree boscate
 - Corso d'acqua principale
 - Reticolo idrico minore
 - ◆ Specie vegetali di interesse paesaggistico
- Percorsi di interesse storico, culturale e paesaggistico**
 - Da Leonardo all'UNESCO
 - Nei terrazzi fluviali
 - Percorso Storico-Culturale
 - Scalette e discese al fiume
- Unità del paesaggio locale**
 - Paesaggio urbano dei Nuclei storici
 - Paesaggio urbano
 - Paesaggio urbano dei servizi e delle attrezzature collettive e religiose
 - Paesaggio urbano della rete verde e della strada parco
 - Paesaggi dei ripiani diluviali e dell'alta pianura asciutta
 - Paesaggi delle valli fluviali escavate





Comune di Bottanuco
Provincia di Bergamo

PIANO DI GOVERNO DEL TERRITORIO
Documento di Piano

	<p>Elementi costitutivi del Paesaggio locale</p>
<p>Scala</p>	<p>1:5.000</p>
<p>Tavola</p>	<p>DP 03 02</p>

<p>Progettisti</p> <p>Studio associato</p>  <p>progetti di architettura e urbanistica</p>	<p>Gruppo di lavoro</p> <p>Studio associato ARCHE arch. Franco Resnati - arch. Fabio Massimo Saldini</p> <p>arch. Paolo Dell'Orto plan. Giorgio Limonta</p>
---	---

Procedura amministrativa

