

LEGENDA

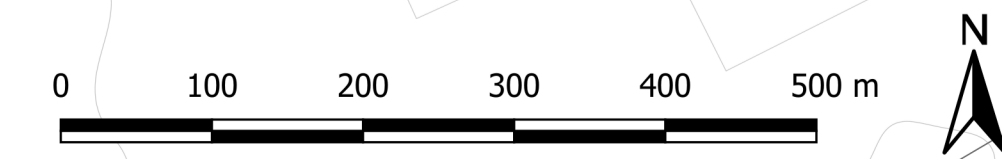
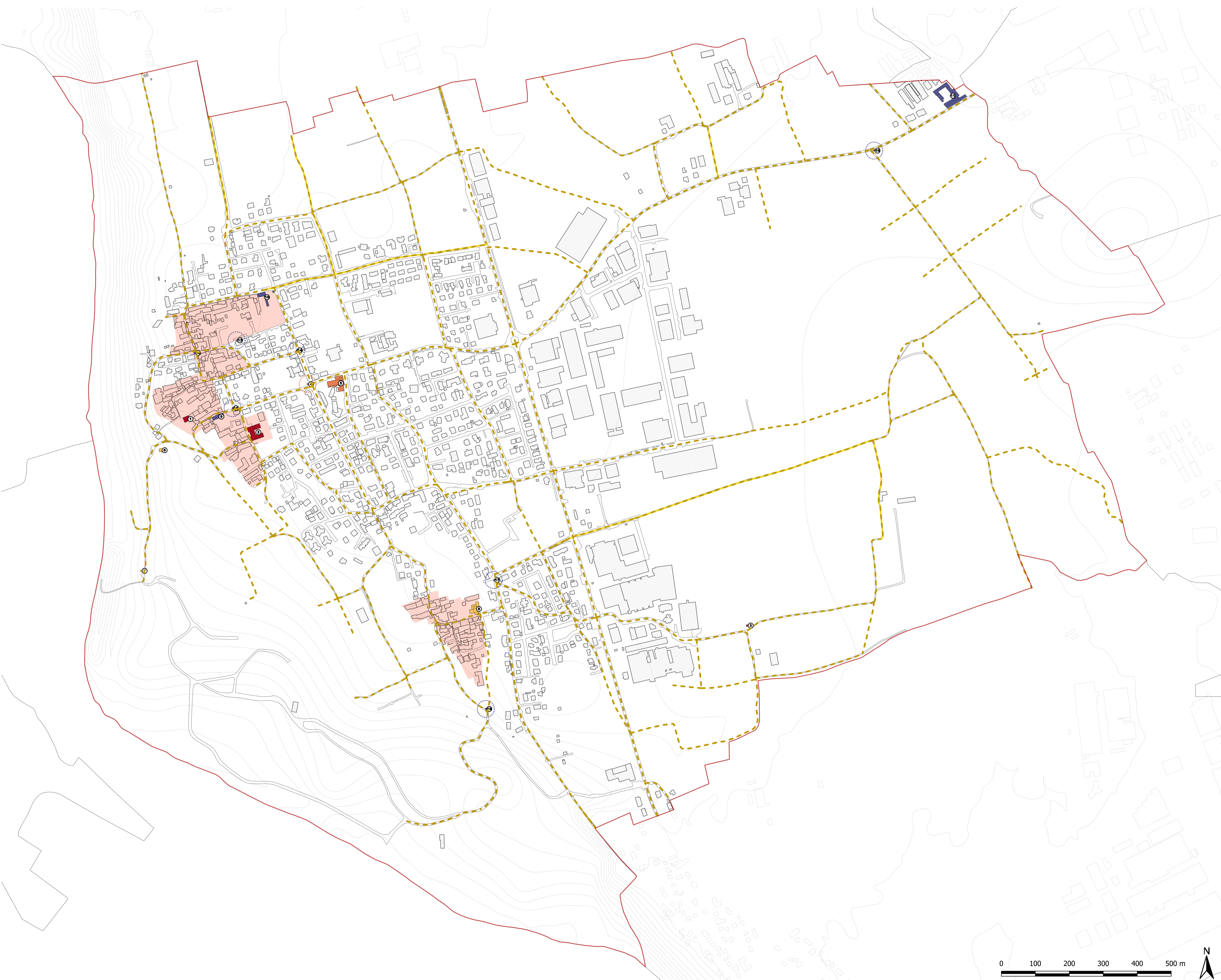
- Nuclei insediativi storici

- Edifici di interesse storico**
- Beni architettonici di interesse culturale dichiarato
- Beni architettonici di interesse culturale senza atto specifico di tutela
- Elementi di rilevante valore storico testimoniale (Art. 16 - PTC)
- Beni di interesse storico-testimoniale

- 1 - Casa Gurnier
- 2 - Palazzo Camerini Morlacchi (ex)
- 3 - Cappella di San Michele Arcangelo
- 4 - Monumento ai Caduti
- 5 - Chiesa parrocchiale di San Vittore
- 6 - Chiesa di San Giorgio
- 7 - Chiesa "Benbrusat"
- 8 - Chiesa parrocchiale della Visitazione di Maria Santissima
- 9 - Palazzo Crotta
- 10 - Villa Ferri
- 11 - Cascina Previtali
- 12 - Cappella dell'Addolorata
- 13 - Cappella della Sacra Famiglia (dell'ex Convento)
- 14 - Cappella della Madonna Buon Consiglio
- 15 - Cappella della Madonna di Lourdes
- 16 - Cappella della Madonna del S.S. Rosario
- 17 - Cappella della Madonna Immacolata
- 18 - Cappella di Santa Margherita

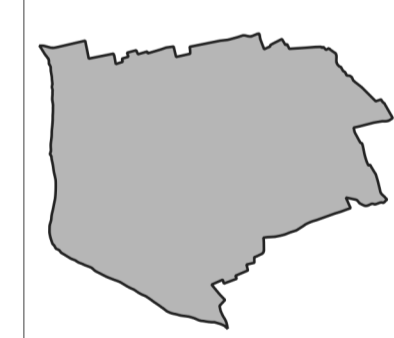
- Tracciati storici**
- Tracciati storici (1809)
- Segni della seconda centuriazione romana

- Confine amministrativo (fonte: Regione Lombardia)



Comune di Bottanuco
Provincia di Bergamo

PIANO DI GOVERNO DEL TERRITORIO
Piano delle Regole



Oggetto
Sistema insediativo storico

Scala
1:5.000

Tavola
PR 02|02



Progettisti
Studio associato ARCHÉ
arch. Franco Resnati - arch. Fabio Massimo Saldini
arch. Paolo Dell'Orto
plan. Giorgio Limonta

Procedura amministrativa

