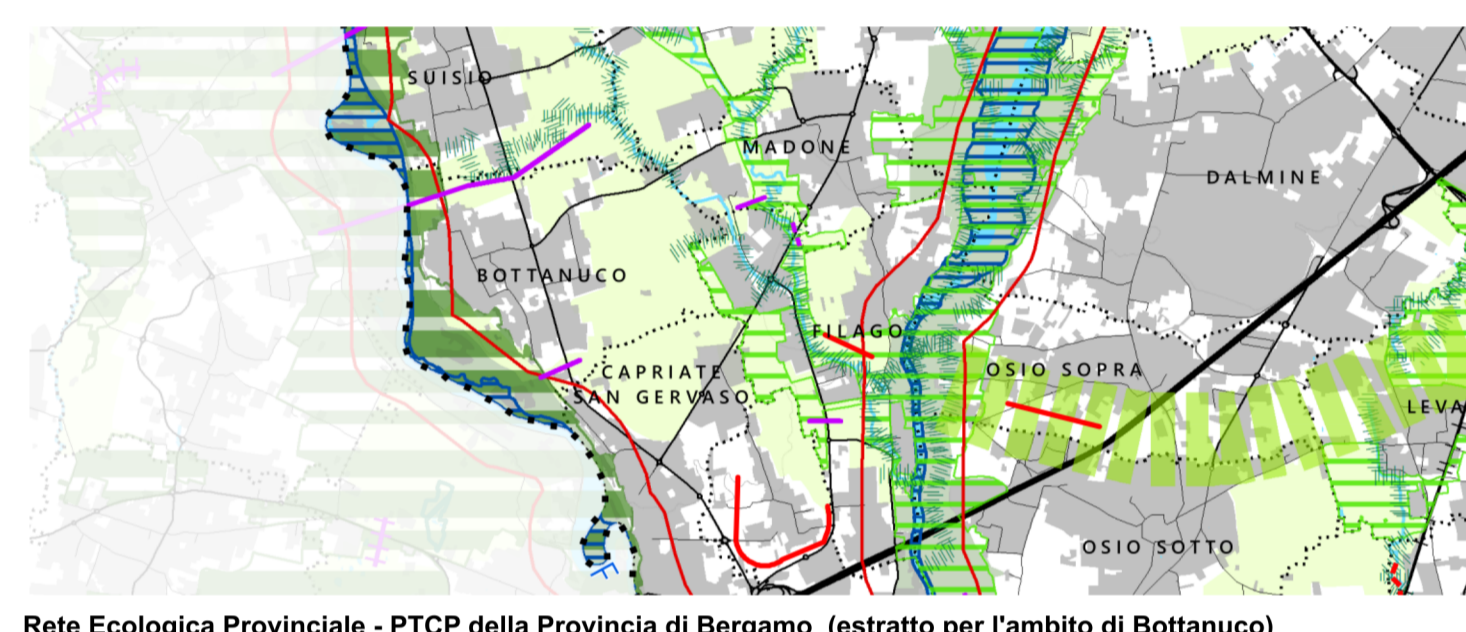
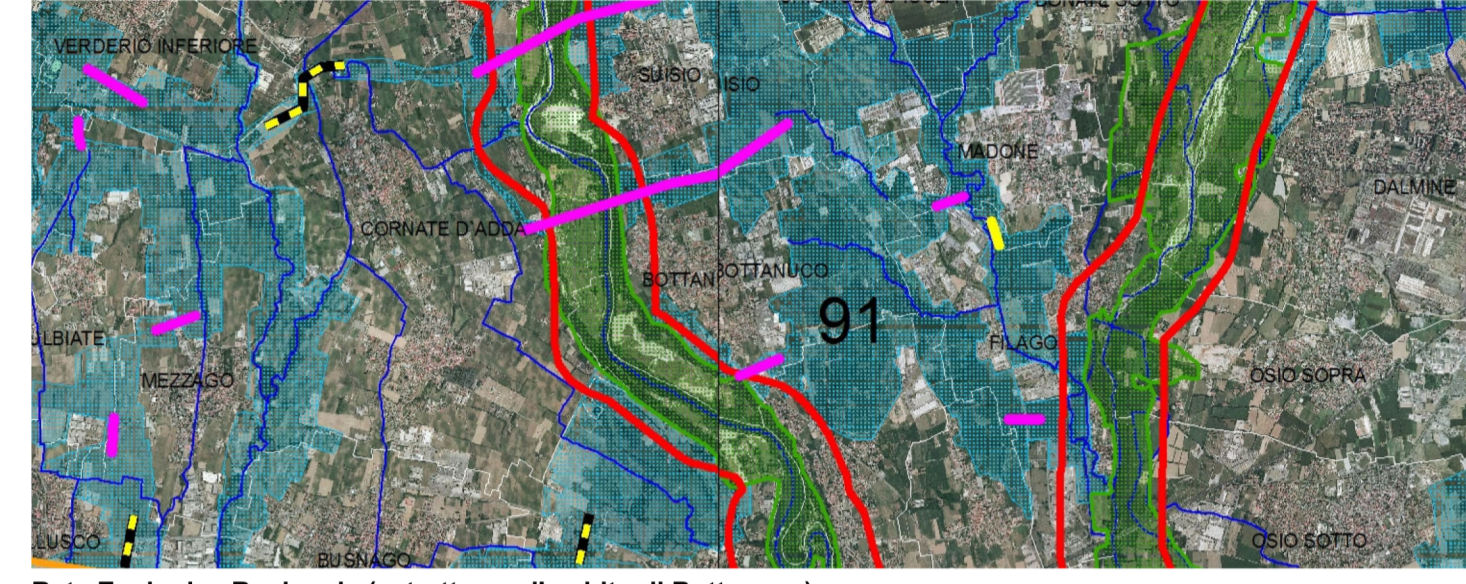


- LEGENDA**
- Rete Ecologica Regionale - RER**
- Elementi di primo livello
 - Elementi di secondo livello
 - Elementi di secondo livello compromessi o a rischio compromissione
 - Varchi
- Rete Ecologica Comunale - REC**
- Elementi di rilevanza locale a supporto della RER
- Limiti e perimetri**
- Confine Parco naturale
 - Confine Parco regionale
 - Confine Parchi locali di interesse sovcomunale - PLIS
 - Confine amministrativo (fonte: Regione Lombardia)





Comune di Bottanuco
Provincia di Bergamo

PIANO DI GOVERNO DEL TERRITORIO
Piano dei Servizi

	Rete Ecologica Comunale	
	<p>Scala</p> <p style="text-align: center; font-weight: bold;">1:5.000</p>	<p>Tavola</p> <p style="text-align: center; font-weight: bold;">PS 01 02</p>

<p>Progettisti</p>  <p style="font-size: 8px;">progetti di architettura e urbanistica</p>	<p>Gruppo di lavoro</p> <p>Studio associato ARCHÉ arch. Franco Resnati - arch. Fabio Massimo Saldini</p> <p>arch. Paolo Dell'Orto plan. Giorgio Limonta</p>
------------------------------------------------------------------------------------------------------------------------------------------------------------------------------------	---------------------------------------------------------------------------------------------------------------------------------------------------------------------

Procedura amministrativa

Comune di Bottanuco - Prot. n. 01038/08 del 26-03-2008 - servizio Cataf. n. 1

