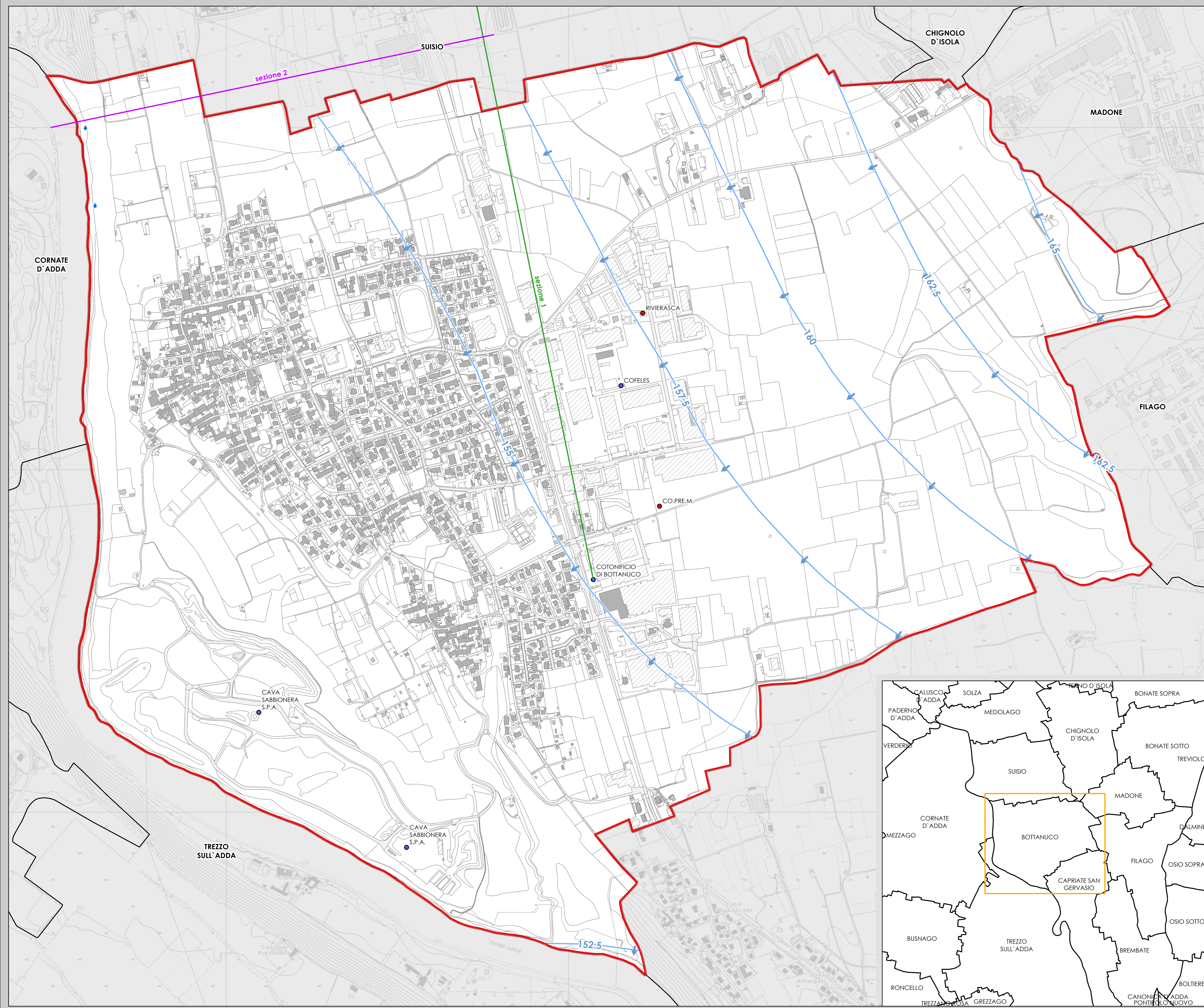
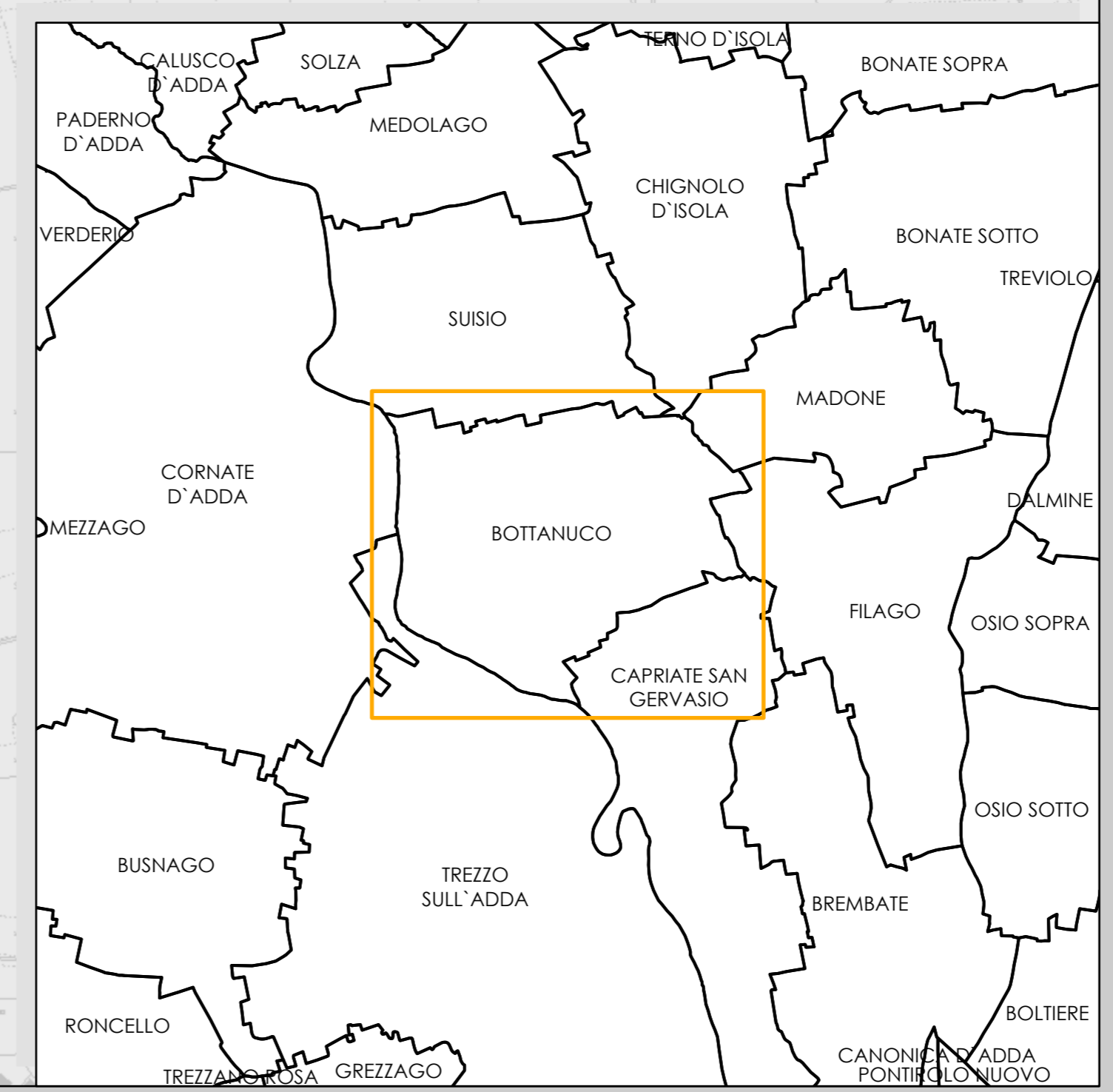



- Sezioni Idrogeologiche**  
 Scala orizzontale: 1:5000  
 Scala verticale: 1:1000
- Legenda**
- Limi e argille con ghiaie
  - Ghiaie e sabbie
  - Conglomerato compatto
  - Conglomerato poroso
  - Argilla
  - Fitte alternanze di ghiaie, conglomerati ed argille
  - Superficie piezometrica
  - Tretto filtrante



- Legenda**
- Confine comunale
  - Sorgente ad uso idropotabile
  - Pozzo ad uso antincendio
  - Pozzo ad uso industriale
  - Piezometria acquifero superficiale
- Tracce delle sezioni idrogeologiche**
- sezione 1
  - sezione 2



Comittente:

  
**COMUNE DI BOTTANUCO**  
 (Provincia di Bergamo)

**Tav. 2**


**CARATTERISTICHE IDROGEOLOGICHE**

Elaborato Progettuale:

Oggetto:  
**VARIANTE AL PIANO DI GOVERNO DEL TERRITORIO**  
 ai sensi ex art. 13 L.R. 12/2005  
**AGGIORNAMENTO DELLA COMPONENTE GEOLOGICA, IDROGEOLOGICA E SISMICA**  
 ai sensi D.G.R. 30 novembre 2011 - n. IX/2616 e s.m.i.

Redazione:  
**Dott. Andrea Brambati**  
 GEOLOGO  
 andreabrambati@alice.it  
 andreabrambati@pec.epap.it

Partita IVA 06200810965  
 C.F. BRMNR78R19F205U  
 Albo Professionale dei Geologi della Regione Lombardia  
 Sez. A "Geologo Specialista", n. 1535

Orientamento: 

Scala: **1:5.000**

Data: **Febbraio 2024**

Timbro/Firma: 