

- LEGENDA**
- Classi acustiche**
- Classe I "Aree particolarmente protette"
 - Classe II "Aree prevalentemente residenziali"
 - Classe III "Aree di tipo misto"
 - Classe IV "Aree di intensa attività umana"
 - Classe V "Aree prevalentemente industriali"
 - Classe VI "Aree esclusivamente industriali"
- Fasce Ferroviarie**
- Infrastrutture con velocità di progetto > 200 km/h
 - Fascia da 250 m
- Fasce Stradali**
- Fascia da 150 m - strada di tipo A di progetto
 - Fascia A da 100 m - strada di tipo Cb
 - Fascia B da 50 m - strada di tipo Cb
- Fonometrie**
- Fonometrie su breve periodo

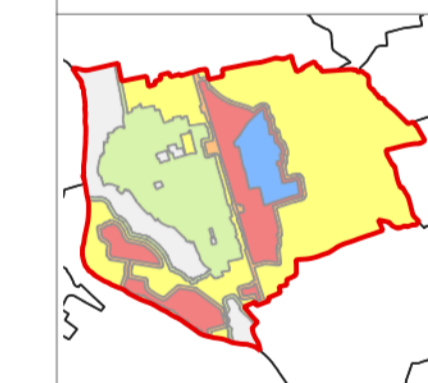
Limiti massimi in dB(A) – D.P.C.M. 14/11/1997

CLASSE	Limiti di immissione dB(A)		Limiti di emissione dB(A)	
	Diurno	Notturno	Diurno	notturno
I	50	40	45	35
II	55	45	50	40
III	60	50	55	45
IV	65	55	60	50
V	70	60	65	55
VI	70	70	65	65



Comune di Bottanuco
Provincia di Bergamo

**ZONIZZAZIONE ACUSTICA
DEL TERRITORIO COMUNALE**
D.P.C.M. 1 marzo 1991 - L. 447/95 - L.R. 13/2001



Oggetto
MAPPA DI ZONIZZAZIONE

Scala: 1:5.000 Tavola: ZA 01|01

Progettisti
Gruppo di lavoro
Panzeri Alberto
Tecnico Competente in acustica
N. 576/98 Regione Lombardia - ENTECA N. 2017/2018

Cartografie a cura di: Studio Professionale di Geologia Scola

Procedura amministrativa

