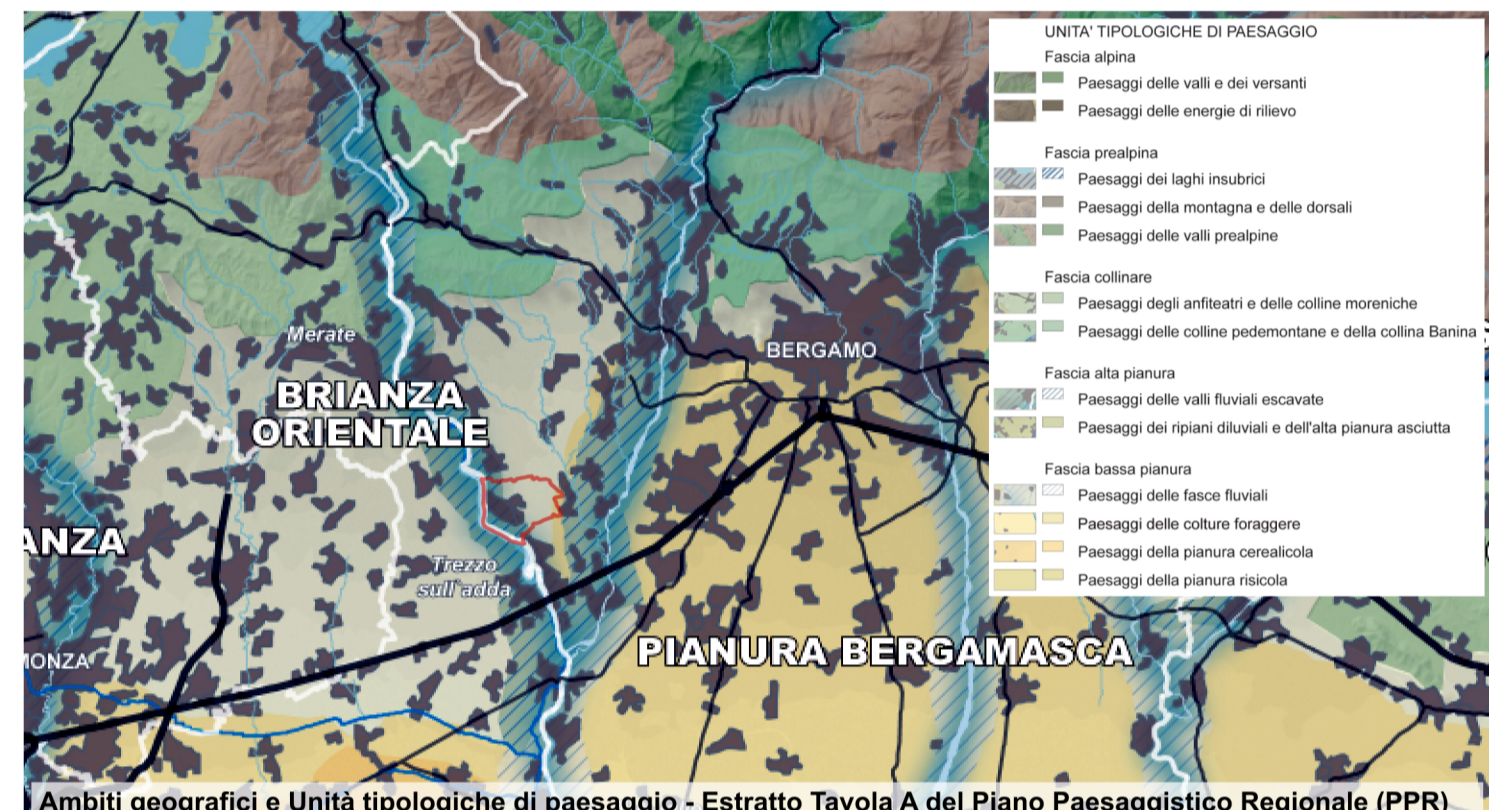


LEGENDA


- Edifici e manufatti di interesse storico e testimoniale**
- Beni architettonici di interesse culturale e storico-testimoniale
 - Elementi puntuali del Paesaggio di interesse storico e culturale
 - Edifici dei Nuclei di Antica Formazione
- Elementi naturali di interesse paesaggistico**
- Aree boscate
 - Corso d'acqua principale
 - Reticolo idrico minore
 - Specie vegetali di interesse paesaggistico
- Percorsi di interesse storico, culturale e paesaggistico**
- Da Leonardo all'UNESCO
 - Nei terrazzi fluviali
 - Percorso Storico-Culturale
 - Scalette e discese al fiume
- Unità del paesaggio locale**
- Paesaggio urbano dei Nuclei storici
 - Paesaggio urbano
 - Paesaggio urbano dei servizi e delle attrezzature collettive e religiose
 - Paesaggio urbano della rete verde e della strada parco
 - Paesaggi dei ripiani diluviali e dell'alta pianura asciutta
 - Paesaggi delle valli fluviali scavate



 **Comune di Bottanuco**
 Provincia di Bergamo


PIANO DI GOVERNO DEL TERRITORIO
Documento di Piano

Adeguato e modificato conseguentemente al recepimento dei pareri di compatibilità e all'accoglimento delle osservazioni

	Oggetto		Elementi costitutivi del Paesaggio locale	
	Scala	1:5.000	Tavola	DP 03 02

Progettisti

Studio associato

 **ARCHE**
 progetti di architettura e urbanistica

Gruppo di lavoro

Studio associato ARCHE
 arch. Franco Resnati - arch. Fabio Massimo Saldini
 arch. Paolo Dell'Orto
 pian. Giorgio Limonta

Procedura amministrativa

